

Die Zukunft der IT in der GKV



Johann Bernthaler
BITMARCK BERATUNG GMBH
Putzbrunner Straße 93
80739 München

6. November 2008



Agenda

- ❑ Wer ist BITMARCK?
- ❑ Entwicklungsrichtung der IT
- ❑ IT-Präsenz im Alltag
- ❑ Anwendungsbeispiel
- ❑ Herausforderungen

Agenda

- ❑ Wer ist BITMARCK?
- ❑ Entwicklungsrichtung der IT
- ❑ IT-Präsenz im Alltag
- ❑ Anwendungsbeispiel
- ❑ Herausforderungen

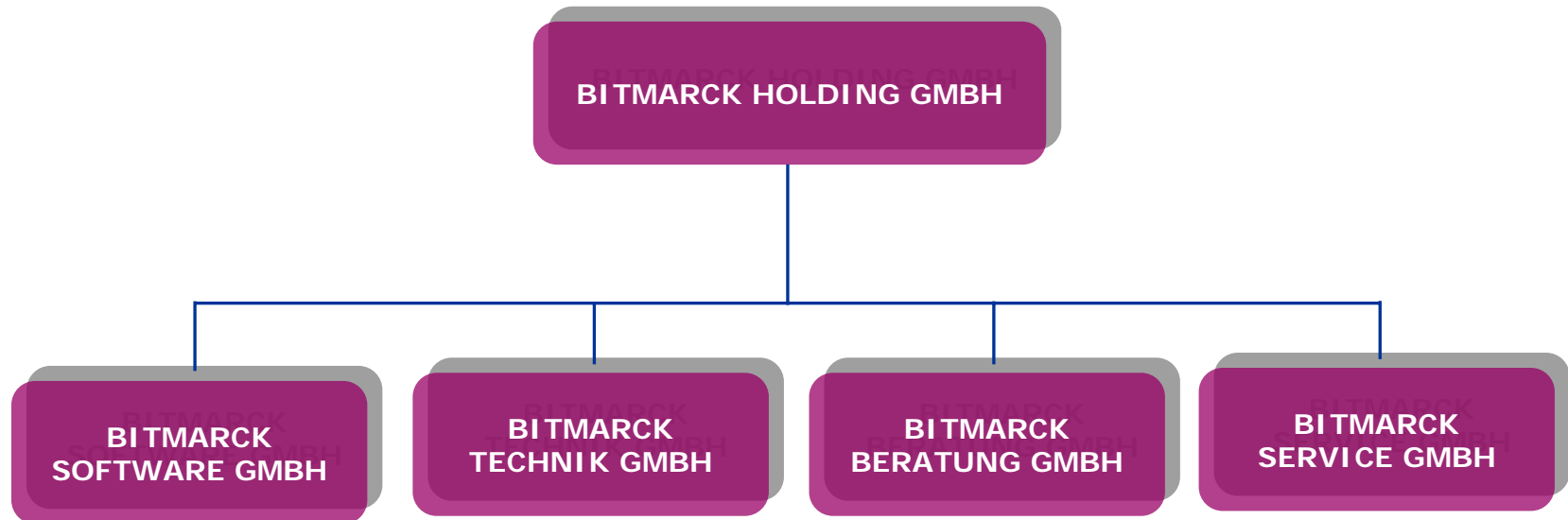
Wer ist BITMARCK® ?

- ❑ BITMARCK® ist der IT-Partner im Gesundheitswesen.
- ❑ BITMARCK® realisiert für Krankenkassen und im Bereich der Sozialgesetzgebung tätige Einrichtungen (Kliniken, MVZ, ...) intelligente Lösungen im IT-Bereich.
- ❑ BITMARCK® ist ein Konzern mit einer Holding und vier operativen Töchtern.

Kennzahlen

- ❑ Ca. 1.200 hochqualifizierte MitarbeiterInnen, aus den Bereichen IT, Sozialversicherung und aus kaufmännischen Berufen
- ❑ Über 250 Mio. Euro Umsatz p.a.
- ❑ Breite Produktpalette für Verwaltung und Service von Krankenkassen und Einrichtungen im Bereich der Sozialgesetzgebung
- ❑ ca. 200 Krankenkassen mit insgesamt 20 Mio. Mitgliedern bzw. 26 Mio. Versicherten als Hauptkunden
- ❑ IT Dienstleistungen für ca. 46.000 Arbeitsplätze, überwiegend in der GKV

Konzernaufbau



Konzernsparten und Produktfelder

BITMARCK HOLDING GMBH
 Personal, Finanzen, Marketing, Controlling, Datenschutz, ...

**BITMARCK
 SOFTWARE GMBH**

- **Entwicklung und Wartung von**
 - GKV-Anwendungen
 - Individualsoftware
 - Tools
 - Zusatzprodukten
 - Clearing Software

**BITMARCK
 SOFTWARE GMBH**

- **Technischer Betrieb der Anwendungen**
- **IT-Kommunikation**
- **Arbeitsplatz-IT**
- **Testcenter**

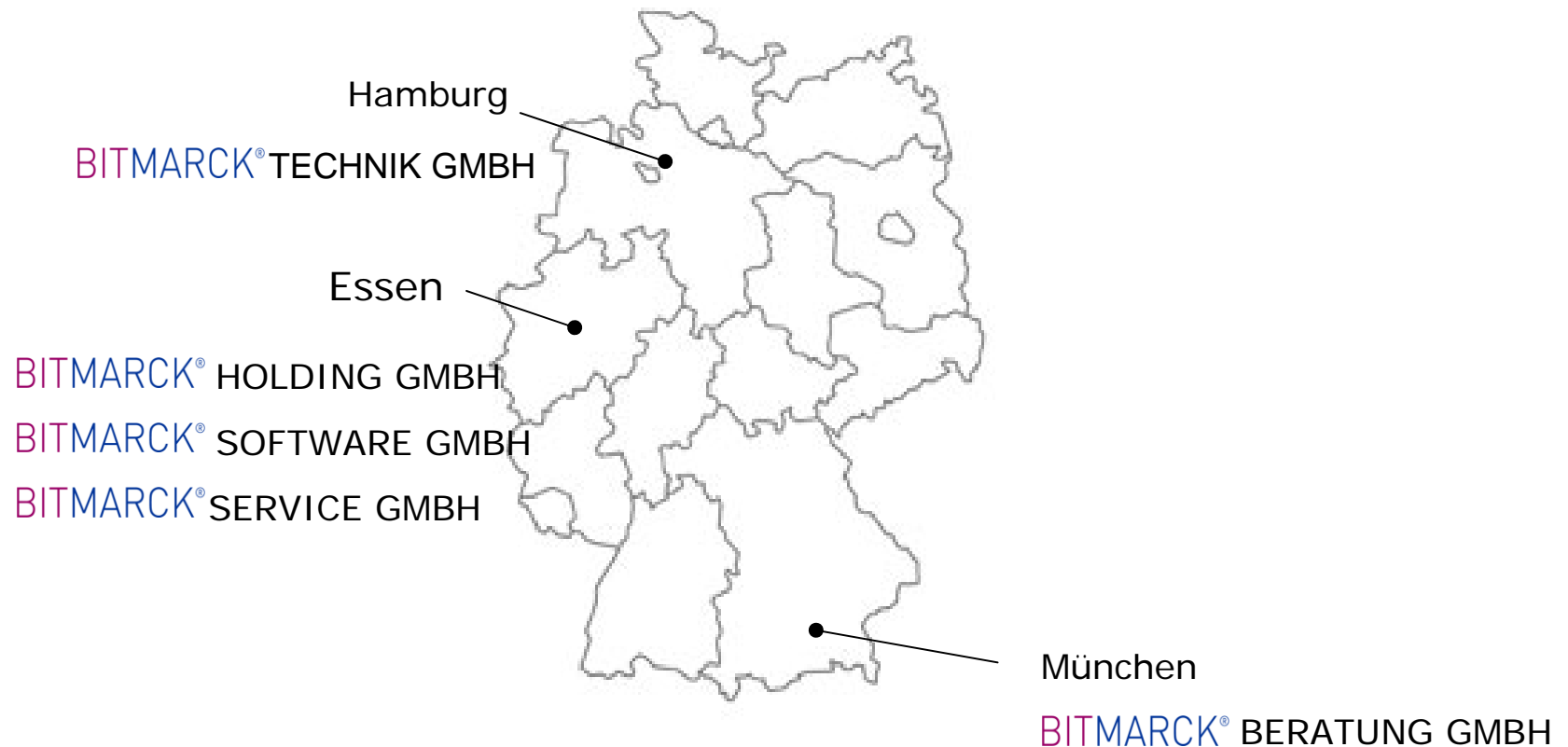
**BITMARCK
 BERATUNG GMBH**

- **Beratung für/zu**
 - GKV-Anwendungen
 - Zusatzprodukten
 - Individualsoftware
- **Training**
- **Applikations-Service**

**BITMARCK
 SERVICE GMBH**

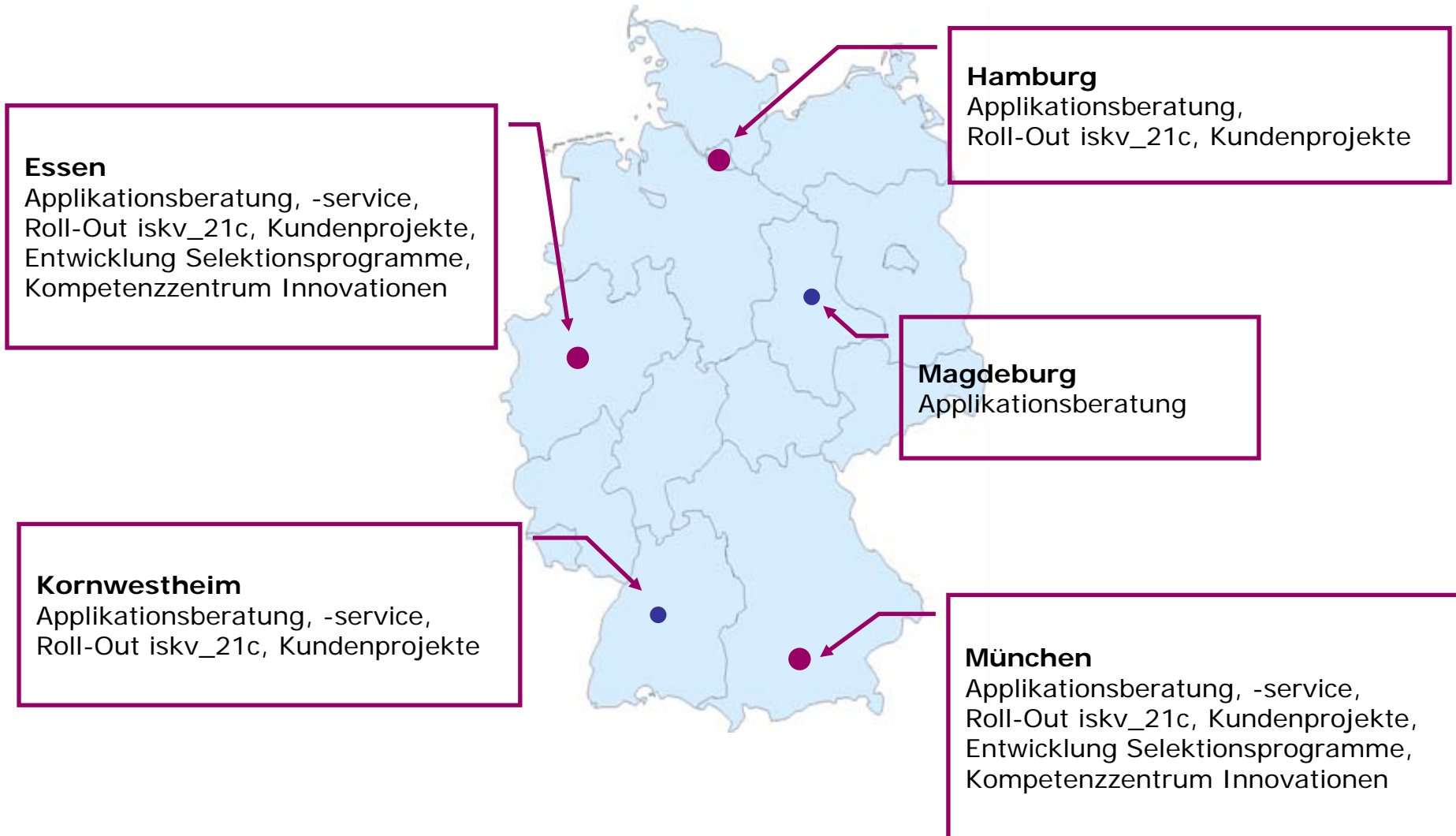
- **Clearing Leistungserbringer GKV**
- **DMS Service**
- **GKV Beitragseinzug**
- **Verwaltungsvollstreckung**
- **Insolvenz**

Standorte*

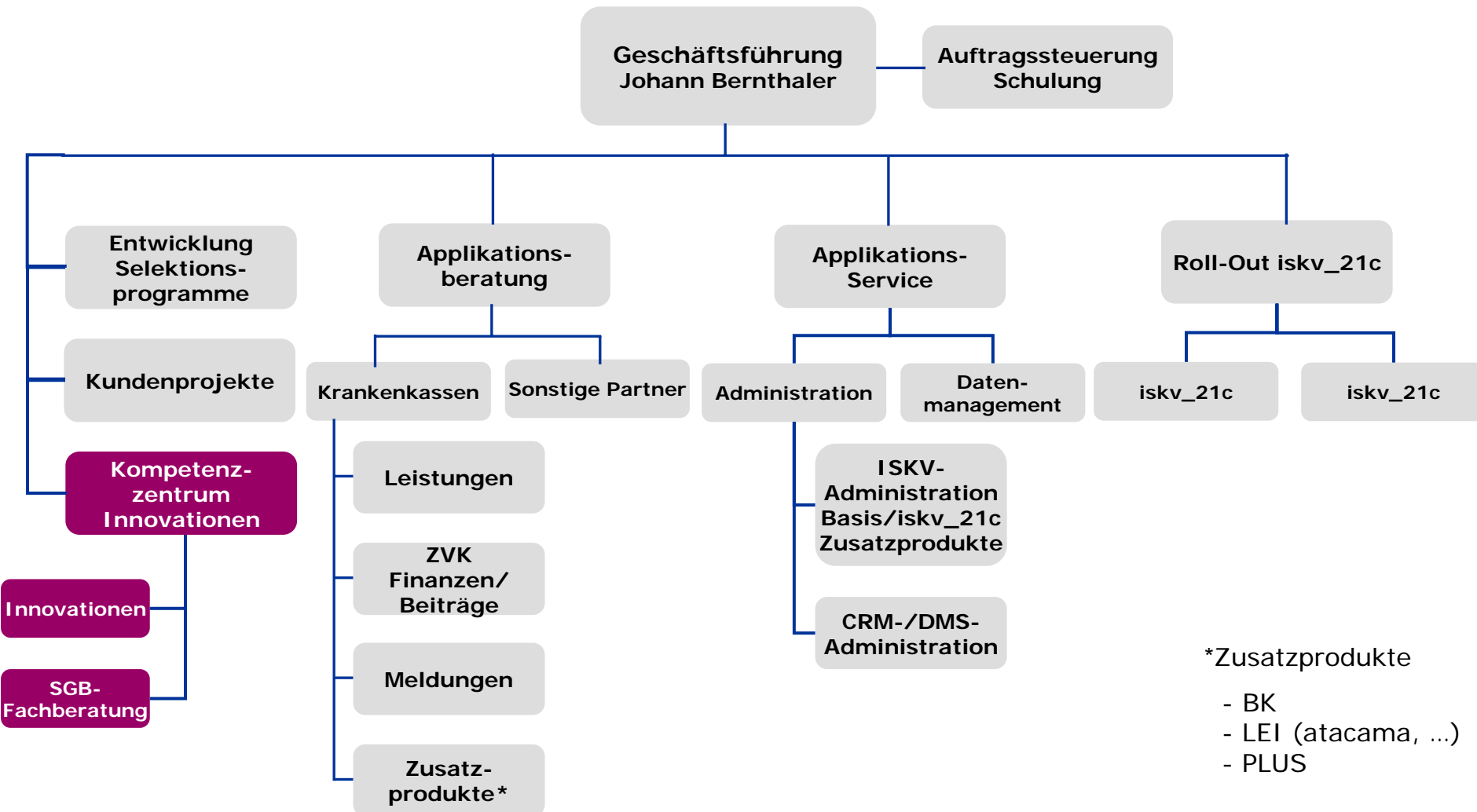


* Benannt sind in dieser Darstellung nur die Hauptstandorte der einzelnen Sparten, das Filialkonzept ist nicht berücksichtigt.

Standorte BITMARCK BERATUNG GMBH



Aufbauorganisation (Stand: Oktober 2008)



*Zusatzprodukte
 - BK
 - LEI (atacama, ...)
 - PLUS

Agenda

- ❑ Wer ist BITMARCK?
- ❑ Entwicklungsrichtung der IT
- ❑ IT-Präsenz im Alltag
- ❑ Anwendungsbeispiel
- ❑ Herausforderungen

Die IT-Organisation hat bzw. vollzieht die Entwicklung vom

Cost Center → Service Provider → Business Enabler

„notwendige
Einrichtung“ → Dienstleister → Strategischer (Technologie-)
Entscheider
Treiber für Wettbewerbs-
vorteile
Innovativer Mitgestalter des
Unternehmenserfolgs

Die Konzern-IT im Jahr 2011, im Vergleich mit dem Jahr 2008, ist ein

„Warenlieferant“	- 67 %	(Prozessunterstützung)
„Mehrwertlieferant“	0 %	(Prozessoptimierung)
„Partner“	+ 50 %	(Prozessgestaltung)
„Enabler“	+ 140 %	(Prozessinnovation)

Quelle: SMP AG, 8.2008, Befragung von CIO, n=71

Agenda

- ❑ Wer ist BITMARCK?
- ❑ Entwicklungsrichtung der IT
- ❑ IT-Präsenz im Alltag
- ❑ Anwendungsbeispiel
- ❑ Herausforderungen

Die Integration der IT in das tägliche Leben wird mit großen Schritten weiter vorangehen.

Beispiel: Handy

Beispiel: Handy

- ❑ 82.000.000 Mobiltelefone gibt es in Deutschland (08/2006)
- ❑ Mehr Handyanschlüsse als Einwohner
- ❑ Es gibt kein persönlicheres Kommunikationsmittel
- ❑ Es gibt kein wichtigeres Kommunikationsmittel
- ❑ Es gibt kein interaktiveres und multifunktionaleres Kommunikationsmittel (Sprache, Daten, Video, Musik, Mails, Spiele, Radio, Terminplanung, Internet, Fernsehen, ...)

„Drei Dinge hat der Mensch immer bei sich: Den Schlüsselbund, die Geldbörse und sein Handy“,

Beispiel: Handy

iPhone 3G: Auszug aus der Funktionalität

- Telefon
- Kamera
- iPod
- E-Mail
- Browser
 - „Unterstützung für alle Lebenslagen 24 Stunden je Tag“
- AppStore
 - Weinführer bis kompletter Shakespeare
- GPS-Anbindung
 - ◆ Omnifocus: Sortieren von Erledigungen nach „Kontexten“, d. h. beispielsweise auflisten aller Aufgaben, die am jeweiligen Ort zu erledigen sind
 - ◆ Loopt: Steuerung von Zufallsbegegnungen

Location Based Services

- ❑ Außenstelle der Krankenkasse
- ❑ Routenplan zur Außenstelle der Krankenkasse / nächsten Apotheke / Arzt / ...
- ❑ Information „Sonderaktion Blutdruckmessen in der nächsten Apotheke“ usw.
- ❑ Information „Bioladen in 100 m“
- ❑ Warnung „Zone mit hoher Feinstaubbelastung“

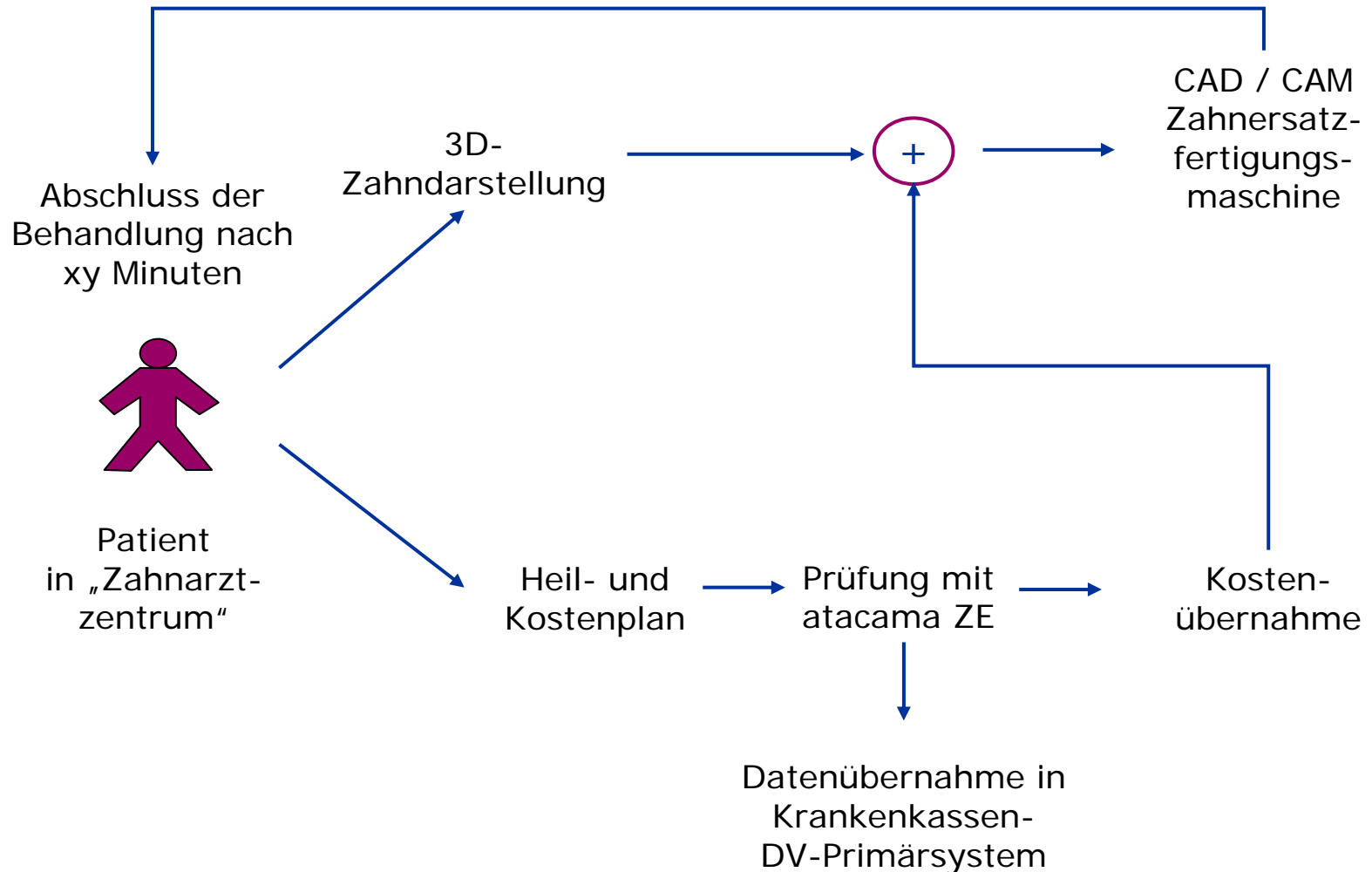


- ❑ Spontane Rückmeldung „Unfreundliche ...“
- ❑ Zukunft: Ersatz der Elektronischen Gesundheitskarte

Agenda

- ❑ Wer ist BITMARCK?
- ❑ Entwicklungsrichtung der IT
- ❑ IT-Präsenz im Alltag
- ❑ Anwendungsbeispiel
- ❑ Herausforderungen

Zahnersatz in xy – Minuten



Agenda

- ❑ Wer ist BITMARCK?
- ❑ Entwicklungsrichtung der IT
- ❑ IT-Präsenz im Alltag
- ❑ Anwendungsbeispiel
- ❑ Herausforderungen

Herausforderungen „IT als Business Enabler“

- ❑ Endgerätevielfalt
- ❑ Telematikanteile
- ❑ Performanz
- ❑ Sicherheit
- ❑ Datenschutz

Vielen Dank für Ihre Aufmerksamkeit
und Ihr Interesse!